

ANLIEGERINFORMATION

Sehr geehrte Damen und Herren,

die bauvorbereitenden Maßnahmen zur Herstellung der neuen Zufahrtsstraße zum Terminal O'Swaldkai haben bereits begonnen. Die Bauzeit geht voraussichtlich bis Ende 2027. Bauherrin ist die HafenCity Hamburg GmbH in Abstimmung und Einvernehmen mit der Hamburger Port Authority AöR.

Dafür wird die Verkehrsführung in der Dessauer Straße **ab dem 14.02.2025** wie folgt eingerichtet:

Vollsperrung Dessauer Straße

→ Zufahrt bis Gelände EDEKA von Süden über Hansabrücke

→ Zufahrt bis Lagerhaus G von Norden über Sachsenbrücke

Der Verkehr vom Veddeleer Damm in Richtung Dessauer Straße, Asiastraße und Hansahafen wird über Sachsenbrücke umgeleitet. Dafür wurde der Knotenpunkt Am Saalehafen/Sachsenbrücke umgebaut, sodass das Linksabbiegen auf die Sachsenbrücke möglich ist.

Über zukünftige Änderungen der Verkehrsführung, bzw. von Zufahrtsregelungen informieren wir Sie gesondert über weitere Anliegerinformationen.

Eine Darstellung des Umgriffs der Maßnahme finden Sie auf der nächsten Seite.

Die Erreichbarkeit aller anliegenden Grundstücke ist während der Baumaßnahme gewährleistet.

Die Führung der Fußgänger:innen und Radfahrenden, sowie die Aufrechterhaltung von Flucht- und Rettungswegen werden sichergestellt.

Für die Unannehmlichkeiten bitten wir Sie im Voraus um Ihr Verständnis und freuen uns, unserem gemeinsamen Ziel ein Stück näher zu kommen.

Ihre HafenCity Hamburg GmbH

IHR KONTAKT FÜR RÜCKFRAGEN

Frau Baier
HafenCity Hamburg GmbH
Baier@hafencity.com
+49-151 52792413

BAUHERRIN

HafenCity Hamburg GmbH
i. V. des Sondervermögens Stadt und Hafen der FHH
Osakaallee 11
20457 Hamburg



ANLIEGER- INFORMATION ab 14.02.2025

Neubau Zufahrtstraße Terminal
O'Swaldkai

Verkehrsführung in der Dessauer
Straße / Hansabrücke

ANLIEGERINFORMATION ab 14.02.2025



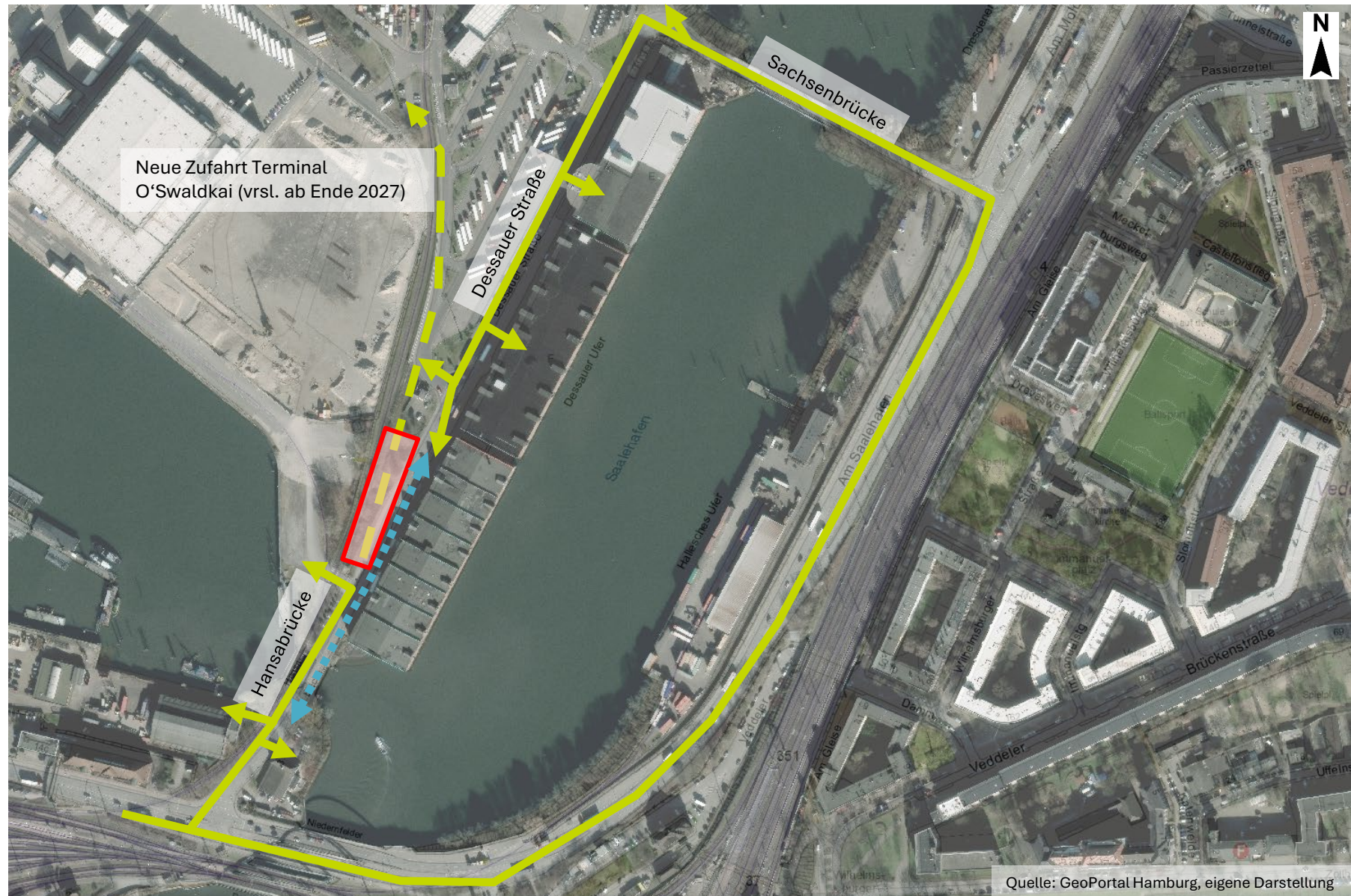
Sperrung / Betroffener Bereich



Kfz- Verkehrsführung



Radfahrende und Zufußgehende



Quelle: GeoPortal Hamburg, eigene Darstellung